

# PROJEKT STAŁEJ ORGANIZACJI RUCHU

## ZADANIE:

**ŻELAZNY SZLAK ROWEROWY**

## LOKALIZACJA:

POWIAT WODZISŁAWSKI  
GMINA GODÓW, GMINA GORZYCE  
DROGI POWIATOWE ULICE: PIOTROWICKA, 1 MAJA,  
WODZISŁAWSKA, DWORCOWA, POWSTAŃCÓW ŚLĄSKICH  
DROGI GMINNE ULICE: RASZCZYKOWIEC, CMENTARNA,  
POLNA, OLSZYŃSKA, WIEJSKA, DĘBOWA, GRANICZNA.

## BRANŻA:

DROGOWA

STAROSTWO POWIATOWE  
WYDZIAŁ KOMUNIKACJI  
I TRANSPORTU  
44-300 Wodzisław Śl.  
ul. Pszowska 92a

## INWESTOR:

URZĄD GMINY GODÓW  
UL. 1 MAJA 53  
44-340 GODÓW

Załącznik do *Zatwierdzenia*  
Nr *Wki 700.1.126.2019*  
z dnia *27.01.20* ds. Zarządzania Ruchem  
Główny Specjalista  
Podpis

## WYKONAWCA:

STUDIO POŁOMSCY  
UL. STRZELCÓW BYTOMSKICH 38  
44-280 RYDUŁTOWY  
mob. +48 503 758 492  
email: polomski@interia.pl

*Dorota Hanubata*  
STUDIO POŁOMSCY  
44-280 Rydułtowy  
ul. Strzelców Bytomskich 38  
NIP 647-180-38-94, REGON 240933556  
tel. +48 503 758 492

Oświadczam, że dokumentacja została opracowana zgodnie z umową i należyta starannością oraz w sposób zgodny z wymaganiami ustaw, przepisami, w tym techniczno – budowlanymi i obowiązującymi Normami Polskimi, jak również zasadami wiedzy technicznej.

## PROJEKTANCI:

mgr inż. Grzegorz Połomski nr upr. bud. SLK/5022/POOD/13

mgr inż. Grzegorz Połomski  
UPRAWNIENIA BUDOWLANE  
do kierowania robotami budowlanymi  
bez ograniczeń w specjalności drogowej  
nr ewid. SLK/5022/POOD/13  
do projektowania b/z og. urządzeń  
w specjalności drogowej  
nr ewid. SLK/5022/POOD/13

Rydułtowy, październik 2019 r.

## **Przedmiot opracowania**

Przedmiotem niniejszego opracowania jest stała organizacji ruchu w związku z wytyczeniem trasy rowerowej pn. "**Żelazny Szlak Rowerowy**", poprzez wprowadzenie oznakowania pionowego R-4 na drogach będących w zarządzie Gminy Godów, Gminy Gorzyce i Powiatu Wodzisławskiego. Łączna długość trasy wynosi: 1-szy odcinek - ok. 8,2 km, 2-gi odcinek - ok. 3,4 km.

## **Podstawa opracowania**

- Ustawa z dnia 20 czerwca 1997 r. Prawo o ruchu drogowym (tekst jednolity Dz. U. z 2018 r. poz. 1990);
- Rozporządzenie Ministra Infrastruktury z dnia 23 września 2003 r. w sprawie szczegółowych warunków zarządzania ruchem na drogach oraz wykonywania nadzoru nad tym zarządzaniem (tj. Dz. U. z 2017 poz. 784);
- Rozporządzenie Ministra Infrastruktury z dnia 3 lipca 2003 r. w sprawie szczegółowych warunków technicznych dla znaków i sygnałów drogowych oraz urządzeń bezpieczeństwa ruchu drogowego i warunków ich umieszczania na drogach (Dz. U. z 2003 r. nr 220 poz. 2181 ze zmianami);
- Rozporządzenie Ministrów Infrastruktury oraz Spraw Wewnętrznych i Administracji z dnia 31 lipca 2002 r. w sprawie znaków i sygnałów drogowych (Dz. U. z 2002 r. nr 170, poz. 1393 ze zmianami);
- Ustawa z dnia 21 marca 1985 r. o drogach publicznych (tekst jednolity Dz. U. z 2017 r. poz. 2222 ze zmianami);
- inwentaryzacja w terenie.

## **Charakterystyka dróg powiatowych**

Nazwa drogi:	ul. Piotrowicka
Kategoria drogi:	powiatowa
Szerokość jezdni:	4,00 - 6,00 m
Ilość pasów ruchu	2
Klasa techniczna drogi:	L
Nawierzchnia:	asfaltowa
Oznakowanie istniejące:	pionowe, poziome
Dopuszczalna prędkość:	50 km/h (obszar zabudowany)
Charakterystyka ruchu:	kołowy i pieszy średni, brak ruchu ciężkiego, kursują autobusy komunikacji publicznej, chodnik na większej części drogi (poza odcinkiem przygranicznym)

Nazwa drogi:	ul. 1 Maja
Kategoria drogi:	powiatowa
Szerokość jezdni:	6,20 m
Ilość pasów ruchu	2
Klasa techniczna drogi:	Z
Nawierzchnia:	asfaltowa
Oznakowanie istniejące:	pionowe, poziome
Dopuszczalna prędkość:	50 km/h (obszar zabudowany)
Charakterystyka ruchu:	kołowy i pieszy średni, ruch ciężki, kursują autobusy komunikacji publicznej, chodniki jedno i dwustronne.

Nazwa drogi:	ul. Wodzisławska, ul. Dworcowa
Kategoria drogi:	powiatowa
Szerokość jezdni:	6,00 m
Ilość pasów ruchu	2
Klasa techniczna drogi:	Z
Nawierzchnia:	asfaltowa
Oznakowanie istniejące:	pionowe, poziome
Dopuszczalna prędkość:	50 - 90 km/h (obszar nie- i zabudowany)
Charakterystyka ruchu:	kołowy i pieszy średni, ruch ciężki, kursują autobusy komunikacji publicznej, brak chodnika.

Nazwa drogi:	ul. Powstańców Śląskich
Kategoria drogi:	powiatowa
Szerokość jezdni:	6,50 m
Ilość pasów ruchu	2
Klasa techniczna drogi:	Z
Nawierzchnia:	asfaltowa
Oznakowanie istniejące:	pionowe, poziome
Dopuszczalna prędkość:	50 km/h (obszar zabudowany)



Charakterystyka ruchu: kołowy i pieszy średni, ruch ciężki, kursują autobusy komunikacji publicznej, chodniki jedno i dwustronne.

Nazwa drogi: ul. Raszczykowiec  
Kategoria drogi: gminna  
Szerokość jezdni: 3,50 m  
Ilość pasów ruchu 2  
Klasa techniczna drogi: L  
Nawierzchnia: asfaltowa, żwirowa  
Oznakowanie istniejące: pionowe  
Dopuszczalna prędkość: 20 km/h (strefa ruchu)  
Charakterystyka ruchu: kołowy i pieszy b. mały, brak ruchu ciężkiego,

Nazwa drogi: ul. Olszyńska, ul. Wiejska  
Kategoria drogi: gminna  
Szerokość jezdni: 3,50 m  
Ilość pasów ruchu 2  
Klasa techniczna drogi: L  
Nawierzchnia: asfaltowa  
Oznakowanie istniejące: pionowe  
Dopuszczalna prędkość: 20- 50 km/h (obszar zabudowany, strefa ruchu)  
Charakterystyka ruchu: kołowy i pieszy b. mały, brak ruchu ciężkiego,

Nazwa drogi: ul. Graniczna  
Kategoria drogi: gminna  
Szerokość jezdni: 3,70 m  
Ilość pasów ruchu 2  
Klasa techniczna drogi: L  
Nawierzchnia: asfaltowa  
Oznakowanie istniejące: pionowe  
Dopuszczalna prędkość: 50 km/h (obszar zabudowany)  
Charakterystyka ruchu: kołowy i pieszy b. mały, brak ruchu ciężkiego,

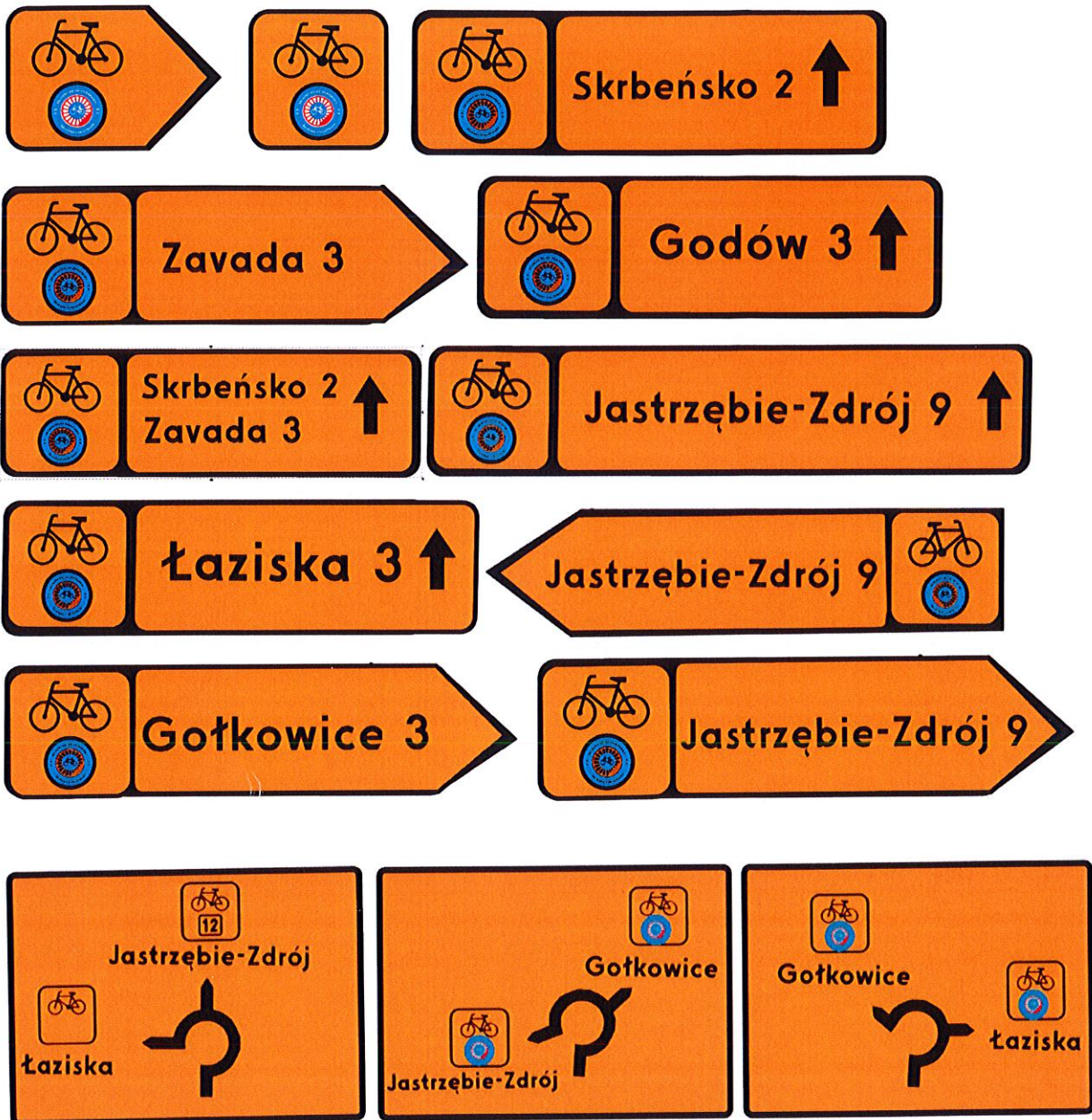
Nazwa drogi: ul. Graniczna  
Kategoria drogi: gminna  
Szerokość jezdni: 3,70 m  
Ilość pasów ruchu 2  
Klasa techniczna drogi: L  
Nawierzchnia: asfaltowa  
Oznakowanie istniejące: pionowe  
Dopuszczalna prędkość: 50 km/h (obszar zabudowany)  
Charakterystyka ruchu: kołowy i pieszy b. mały, brak ruchu ciężkiego,

### **Projektowana stała organizacja ruchu**

Początek trasy wytyczono na granicy Państwa z Republiką Czeską na ulicy Piotrowickiej w Skrbeńsku. Zastosowano znaki R-4. Następne skrzyżowanie wymagające oznakowania znajduje się w rejonie ulic: 1 Maja i Piotrowickiej w Gólkowicach, gdzie zastosowano znaki R-4b (na drogowskazach tablicowych). Dalej trasa poprowadzona została w kierunku ul. Cmentarnej i Polnej poprzez zastosowanie znaków R-4b. Trasa prowadzona zostaje dalej za pomocą istniejących znaków R-4, R-4b do drogi powiatowej nr 5019S gdzie zostaje doprowadzona do skrzyżowania z istniejącą drogą dla rowerów prowadzącą do Jastrzębia-Zdroju oraz w kierunku Skrzyszowa za pomocą znaków R-4b poprzez ulicę Raszczykowiec i Olszyńska. Z ulicy Olszyńskiej poprzez ulicę Wiejską trasa prowadzi do Podbucza i ul. Granicznej, gdzie za pomocą znaków R-4b kierowana jest na drogę powiatową ul. Dworcowa i ul. Wodzisławska. Na włączeniu ścieżki rowerowej w ciągu ul. Dworcowej trasa kierowana jest na nowy odcinek drogi dla rowerów oznaczonej za pomocą znaków C-13. Wylot trasy znajduje się na włączeniu dl ul. Powstańców Śląskich w Łaziskach, gdzie za pomocą znaków R-4b kierowana jest do Godowa, na rondo. Na rondzie z kolei znajdują się znaki R-4b kierujące na trasę do Jastrzębia lub Republiki Czeskiej.

### **Uwagi**

Oznakowanie wykonać z blachy ocynkowanej o podwójnie giętych krawędziach. Folia na znakach 2-typu według poniższych schematów:



### Termin realizacji

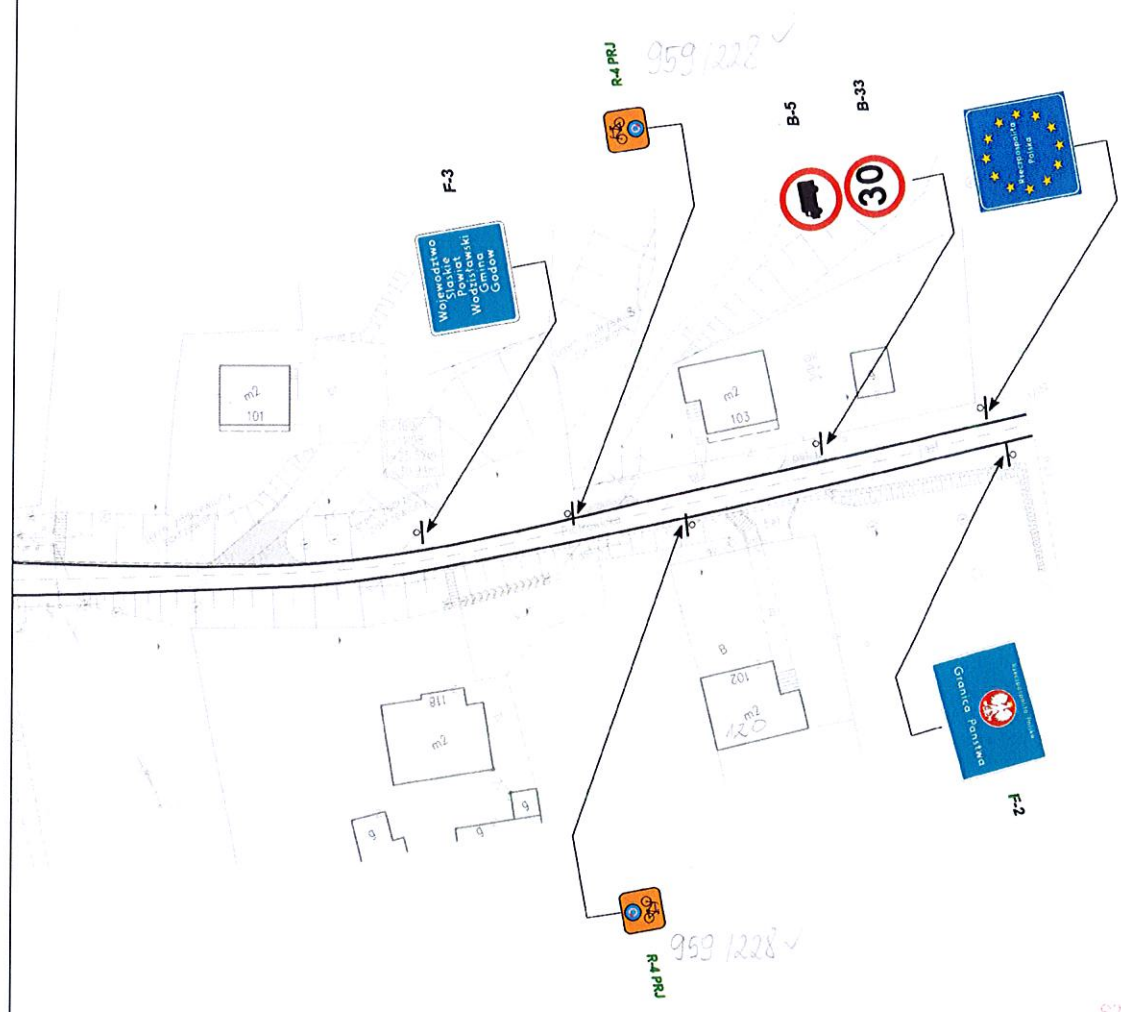
Proponowany termin ważności zatwierdzenia: do 31.12.2022 r.

Wykonał: mgr inż. Grzegorz Połomski

mgr inż. Grzegorz Połomski  
 UPRAWNIENIA BUDOWALNE  
 do kierowania robotami budowlanymi  
 bez ograniczeń w specjalności drogowej  
 nr ewid. SLK/526/OWOD/11  
 do projektowania bez ograniczeń  
 w specjalności drogowej  
 nr ewid. SLK/5022/POOD/13



06  
GŁK



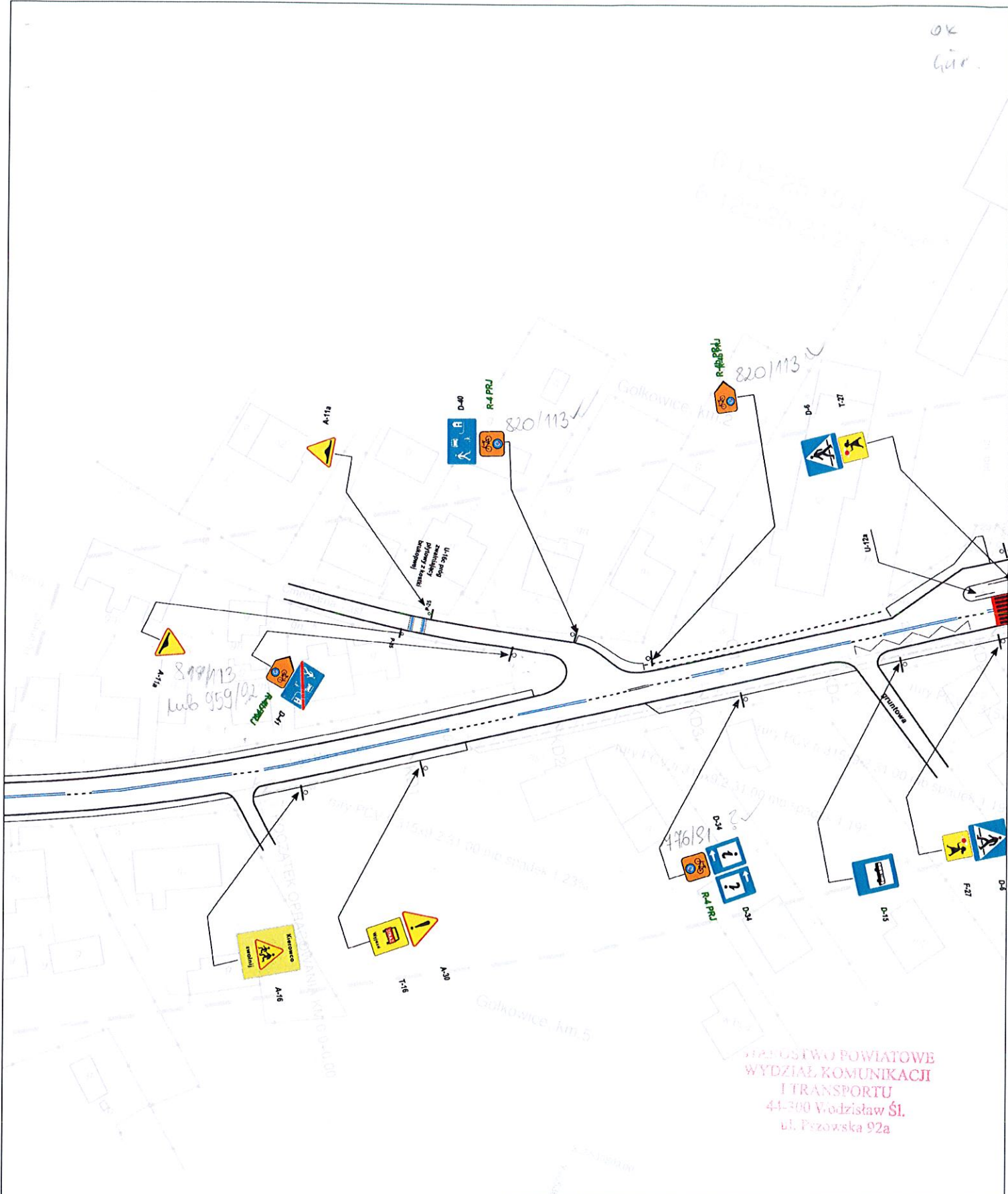
STAROSTWO POWIATOWE  
WYDZIAŁ KOMUNIKACJI  
I TRANSPORTU  
44-300 Wodzisław ŚL.  
ul. Pszowska 92a

<b>STUDIO POŁOMSCY</b> <b>UL. STRZELCÓW BYTOMSKICH 38, 44-280 RYDUŁTOWY</b>	
Adres inwestycji: Ulica Piotrowicka w Skrbeńsku	
Temat: "ZELAZNY SZLAK ROWEROWY"	
Projektant: mgr inż. Grzegorz Połomski nr upr. bud. SLK/5022/POOD/13	Data wykonania: 10/2019
Nazwa rysunku: STAŁA ORGANIZACJA RUCHU	Skala: 1:1000
STUDIO POŁOMSCY jako autor projektu zgodnie z Ustawą o prawie autorskim i prawach pokrewnych z dnia 04. 02. 1994 r (Dziennik Ustaw Nr 24 poz. 83 z dnia 23. 02. 1994) zastrzega prawa autorskie i zakazuje bez jego wiedzy i zgody wykorzystywania tego projektu do celów handlowych, reklam handlowej i wprowadzania w nim zmian ponad wymienione w projekcie.	Nr rysunku: <b>2</b>



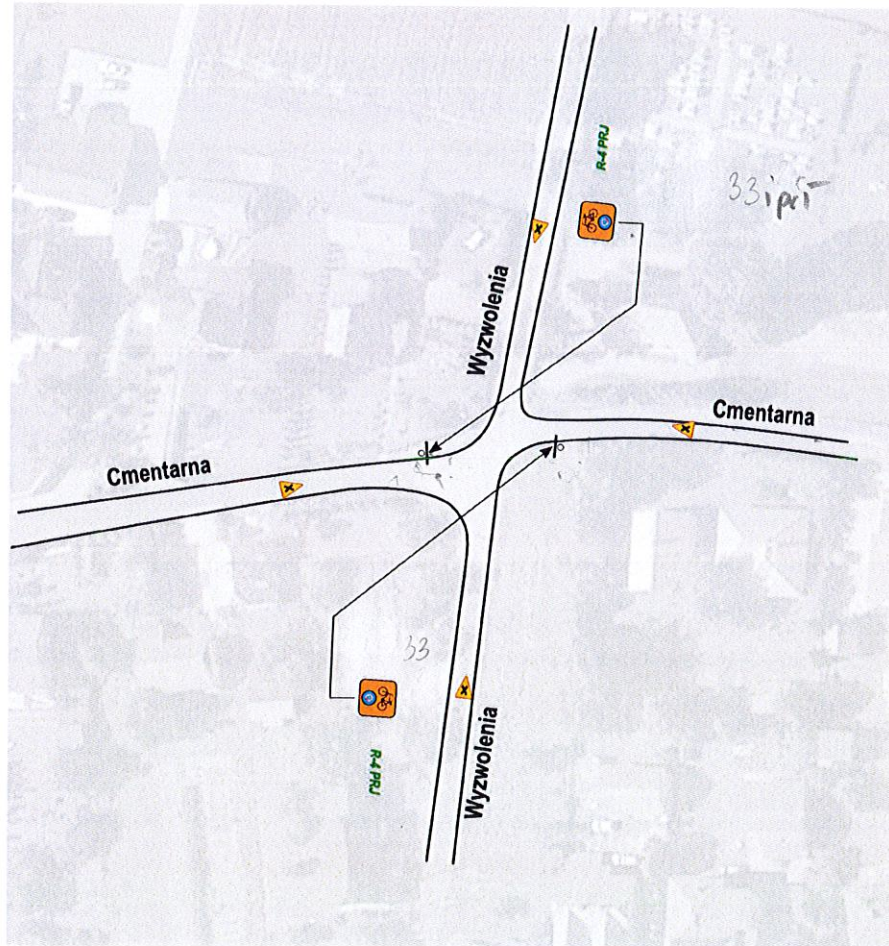


OK  
Gur.



URZĘDZOSTWO POWIATOWE  
WYDZIAŁ KOMUNIKACJI  
I TRANSPORTU  
44-300 Wodzisław Śl.  
ul. Przewojska 92a

<b>STUDIO POŁOMSCY</b> <b>UL. STRZELCÓW BYTOMSKICH 38, 44-280 RYDUŁTOWY</b>		
Adres inwestycji: Ulice: 1 Maja i Cemntama w Golkowicach		
Temat: "ZELAZNY SZLAK ROWEROWY"		
Projektant: mgr inż. Grzegorz Połomski nr upr. bud. SLK/5022/POOD/13	Data wykonania: 10/2019	
Nazwa rysunku: STAŁA ORGANIZACJA RUCHU	Skala: 1:1000	
STUDIO POŁOMSCY jako autor projektu zgodnie z Ustawą o prawie autorskim i prawach pokrewnych z dnia 04. 02. 1994 r (Dziennik Ustaw Nr 24 poz. 83 z dnia 23. 02. 1994) zastrzega prawa autorskie i zakazuje bez jego wiedzy i zgody wykorzystywania tego projektu do celów handlowych, reklamy handlowej i wprowadzania w nim zmian ponad wymienione w projekcie.		Nr rysunku: <b>4</b>

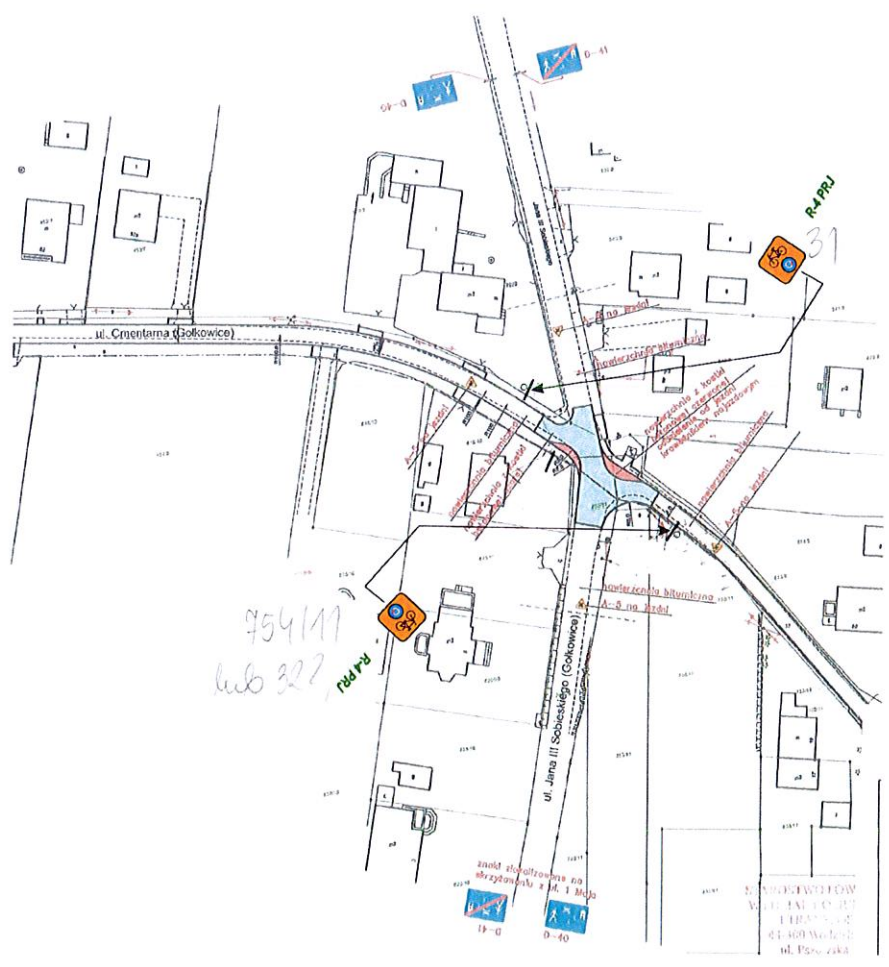


URZĘD MIASTO POWIATOWE  
 WYDZIAŁ KOMUNIKACJI  
 I TRANSPORTU  
 44-300 Wodzisław ŚL.  
 ul. Pszowska 92a

STUDIO POŁOMSCY UL. STRZELCÓW BYTOMSKICH 38, 44-280 RYDUŁTOWY	
Adres inwestycji: Ulice: Wyzwolenia i Cmentarna w Gołkowicach	
Temat: "ZELAZNY SZLAK ROWEROWY"	
Projektant: mgr inż. Grzegorz Połomski nr upr. bud. SLK/5022/POOD/13	Data wykonania: 10/2019
Nazwa rysunku: STAŁA ORGANIZACJA RUCHU	Skala: 1:1000
STUDIO POŁOMSCY jako autor projektu zgodnie z Ustawą o prawie autorskim i prawach pokrewnych z dnia 04. 02. 1994 r (Dziennik Ustaw Nr 24 poz. 83 z dnia 23. 02. 1994) zastrzega prawa autorskie i zakazuje bez jego wiedzy i zgody wykorzystywania tego projektu do celów handlowych, reklamny handlowej i wprowadzenia w nim zmian ponad wymienione w projekcie.	Nr rysunku: <b>5</b>



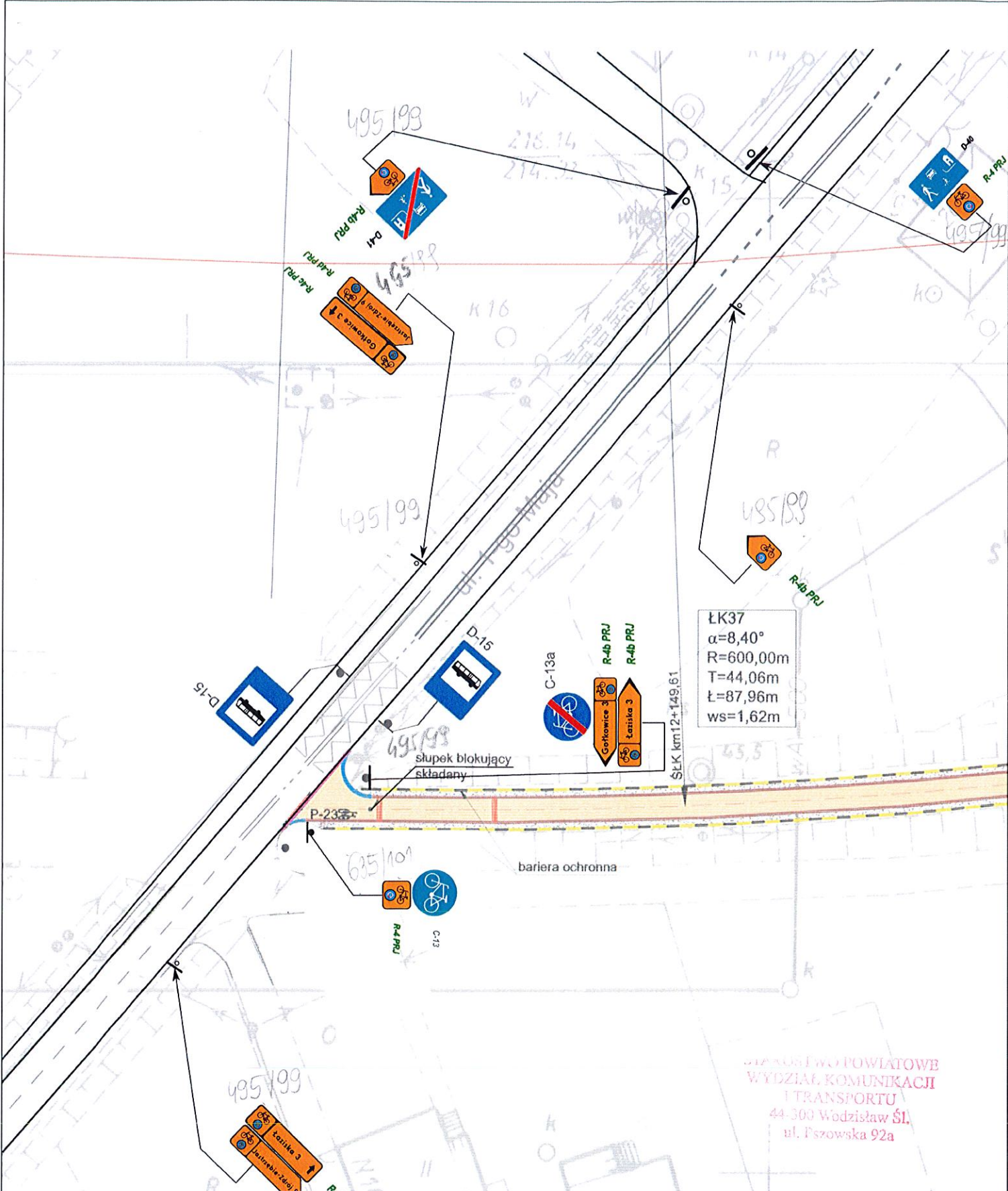
GPK



954/17  
lub 32?

STAROSTWO POWIATOWE  
WYDZIAŁ KOMUNIKACJI  
I TRANSPORTU  
44-300 Wodzisław Śl.  
ul. Pszowska 92a

STUDIO POŁOMSCY UL. STRZELCÓW BYTOMSKICH 38, 44-280 RYDUŁTOWY	
Adres inwestycji: Ulice: Sobieskiego i Cmentarna w Gólkowicach	
Temat: "ZELAZNY SZLAK ROWEROWY"	
Projektant: mgr inż. Grzegorz Połomski nr upr. bud. SLK/5022/POOD/13	Data wykonania: 10/2019
Nazwa rysunku: STAŁA ORGANIZACJA RUCHU	Skala: 1:1000
STUDIO POŁOMSCY jako autor projektu zgodnie z Ustawą o prawie autorskim i prawach pokrewnych z dnia 04. 02. 1994 r (Dziennik Ustaw Nr 24 poz. 83 z dnia 23. 02. 1994) zastrzega prawa autorskie i zakazuje bez jego wiedzy i zgody wykorzystywania tego projektu do celów handlowych, reklam handlowej i wprowadzania w nim zmian ponad wymienione w projekcie.	Nr rysunku: 6

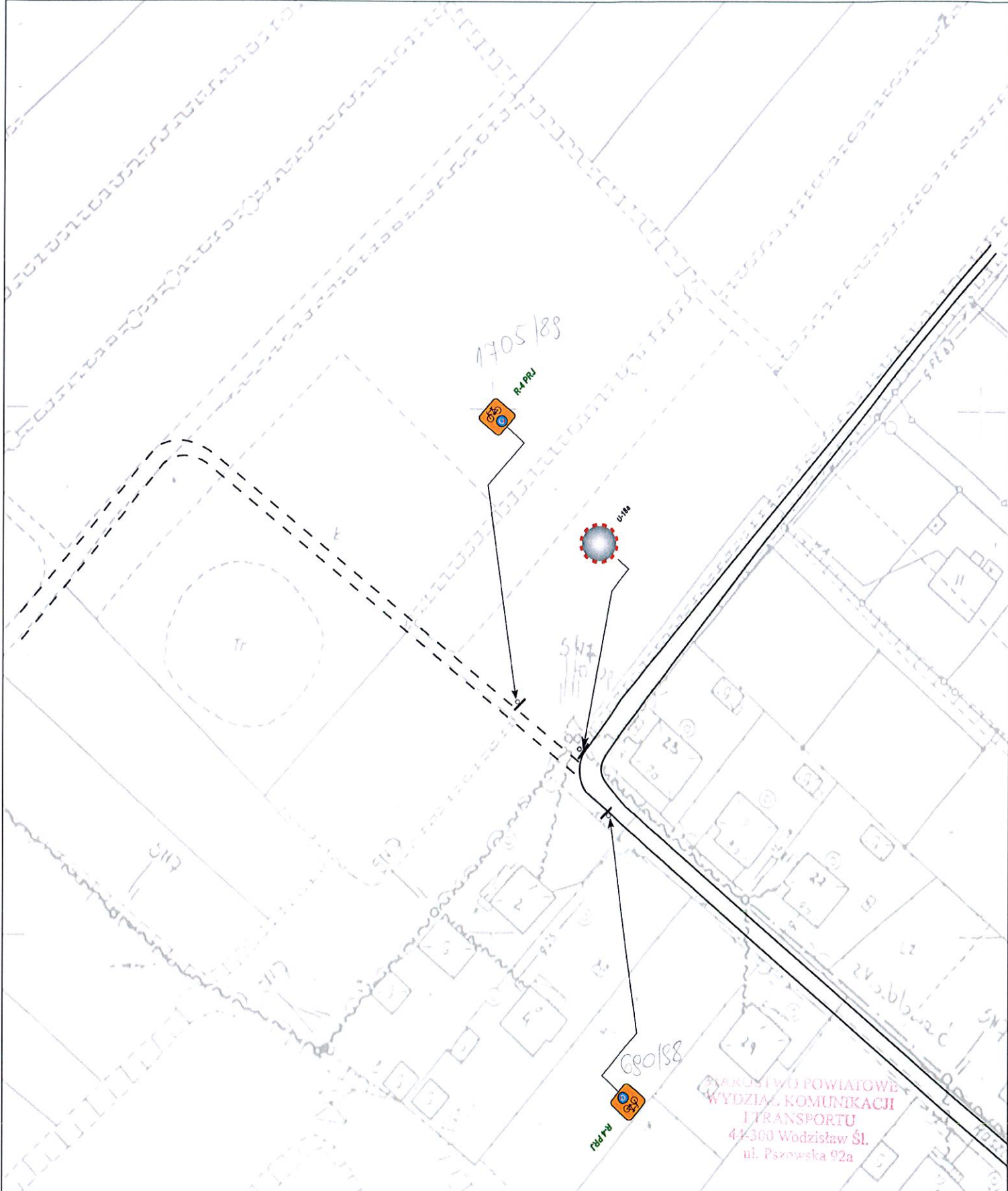


STANISŁAWOPOWIAŃSKIE POWIATOWE  
WYDZIAŁ KOMUNIKACJI  
I TRANSPORTU  
44-300 Wodzisław Śl,  
ul. Piszowska 92a

STUDIO POŁOMSCY UL. STRZELCÓW BYTOMSKICH 38, 44-280 RYDUŁTOWY	
Adres inwestycji: Ulica Powstańców Śląskich w Godowie	
Temat: "ZELAZNY SZLAK ROWEROWY"	
Projektant: mgr inż. Grzegorz Połomski nr upr. bud. SLK/5022/POOD/13	Data wykonania: 11/2019
Nazwa rysunku: STAŁA ORGANIZACJA RUCHU	Skala: 1:500
STUDIO POŁOMSCY jako autor projektu zgodnie z Ustawą o prawie autorskim i prawach pokrewnych z dnia 04. 02. 1994 r (Dziennik Ustaw Nr 24 poz. 83 z dnia 23. 02. 1994) zastrzega prawa autorskie i zakazuje bez jego wiedzy i zgody wykorzystywania tego projektu do celów handlowych, reklamowych i wprowadzania w nim zmian ponad wymienione w projekcie.	
Nr rysunku: 7	



Godzi



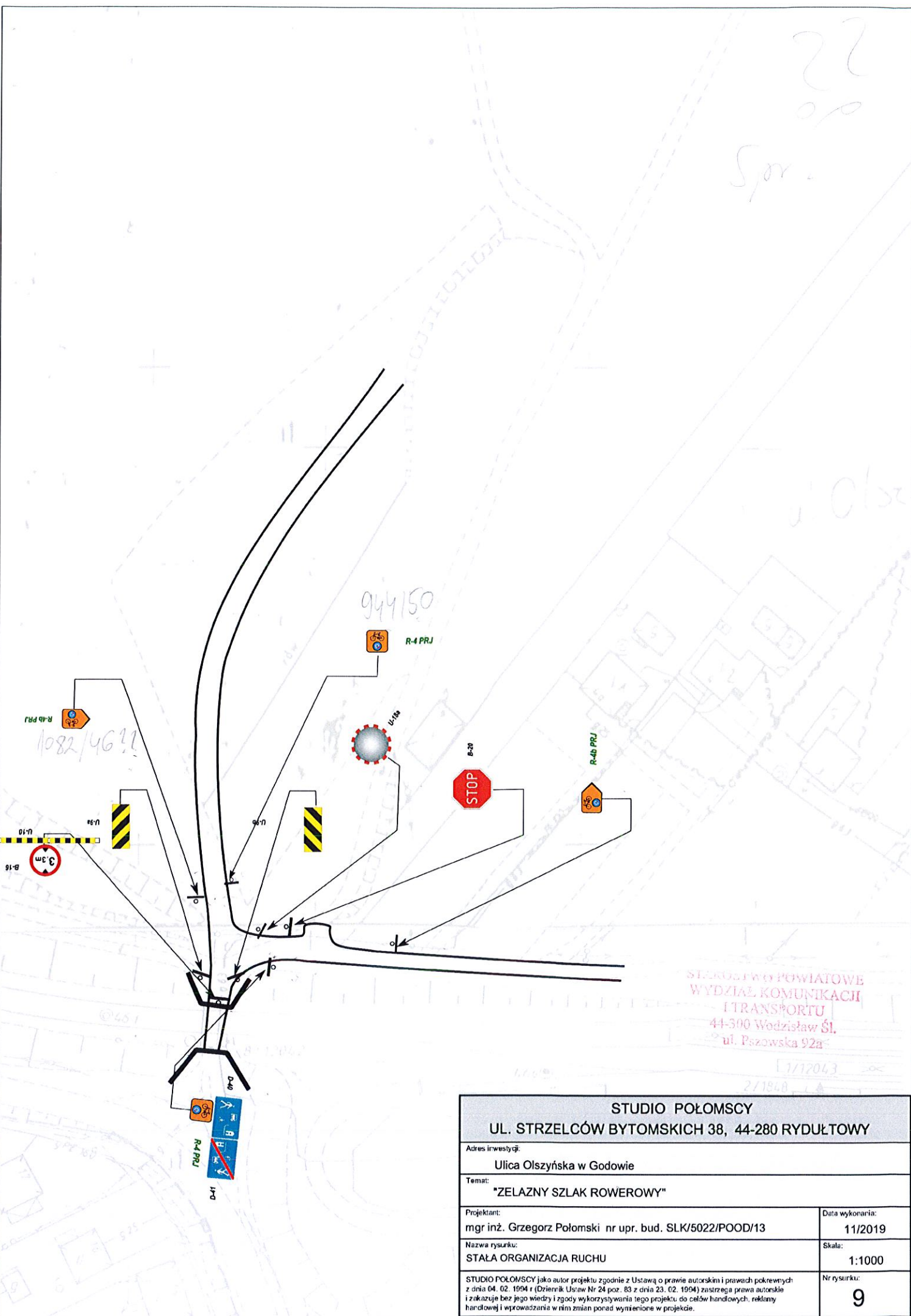
STAROSTWO POWIATOWE  
 WYDZIAŁ KOMUNIKACJI  
 I TRANSPORTU  
 44-360 Wodzisław Śl.  
 ul. Pszowska 92a

<b>STUDIO POŁOMSCY</b>	
<b>UL. STRZELCÓW BYTOMSKICH 38, 44-280 RYDUŁTOWY</b>	
Adres inwestycji: Ulica Raszczkowiec w Godowie	
Temat: "ZELAZNY SZLAK ROWEROWY"	
Projektant: mgr inż. Grzegorz Połomski nr upr. bud. SLK/5022/POOD/13	Data wykonania: 11/2019
Nazwa rysunku: STAŁA ORGANIZACJA RUCHU	Skala: 1:1000
STUDIO POŁOMSCY jako autor projektu zgodnie z Ustawą o prawie autorskim i prawach pokrewnych z dnia 04. 02. 1994 r (Dziennik Urzędowy Nr 24 poz. 83 z dnia 23. 02. 1994) zastrzega prawa autorskie i zakazuje bez jego wiedzy i zgody wykorzystywania tego projektu do celów handlowych, reklamowych i wprowadzania w nim zmian ponad wymienione w projekcie.	Nr rysunku: <b>8</b>

22  
00

Spr.

ul. Olsz



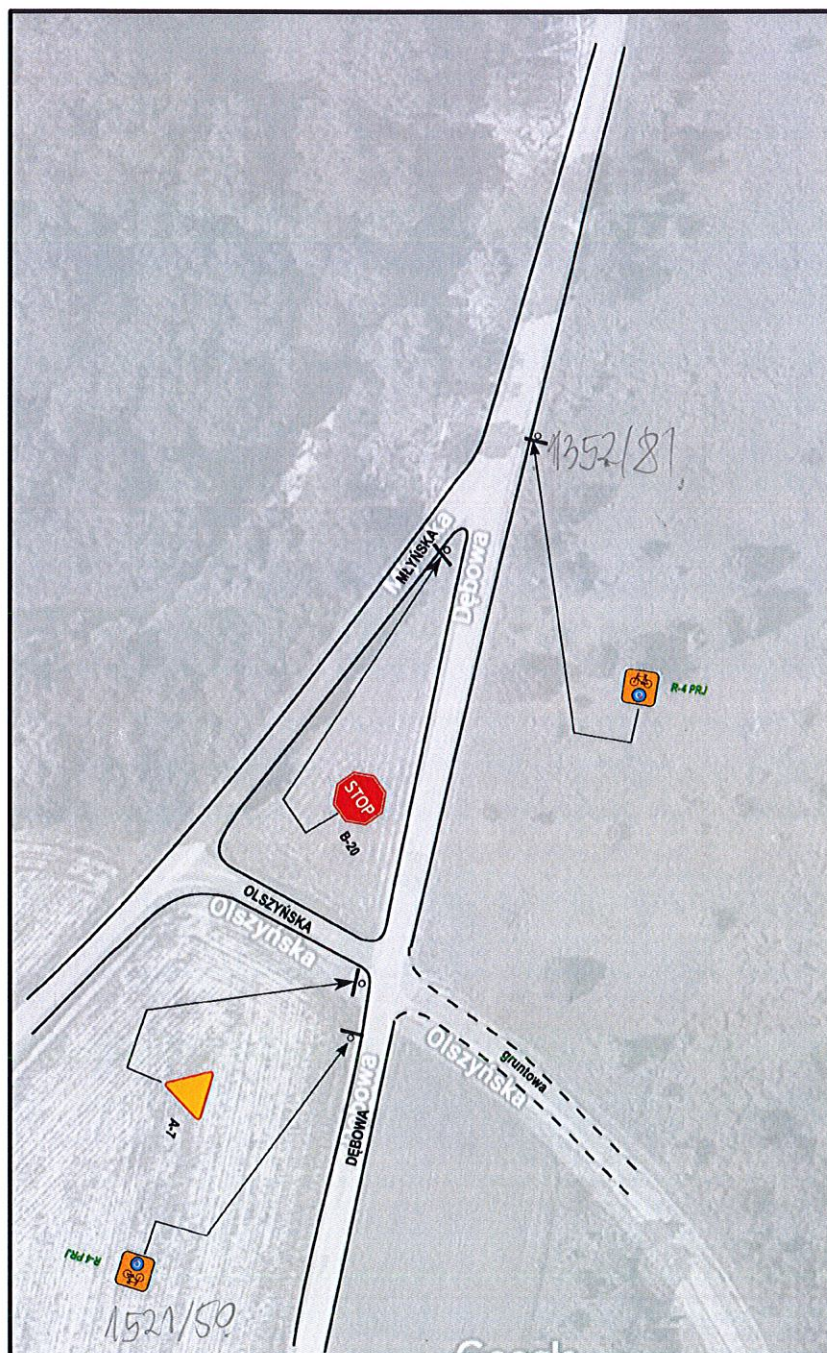
STROKOWOPOWIATOWE  
 WYDZIAŁ KOMUNIKACJI  
 I TRANSPORTU  
 44-500 Wodzisław Śl.  
 ul. Pszowska 92a

[1/12043]  
 2/1868

<b>STUDIO POŁOMSCY</b>	
<b>UL. STRZELCÓW BYTOMSKICH 38, 44-280 RYDUŁTOWY</b>	
Adres inwestycji: Ulica Olszyńska w Godowie	
Temat: "ZELAZNY SZLAK ROWEROWY"	
Projektant: mgr inż. Grzegorz Połomski nr upr. bud. SLK/5022/POOD/13	Data wykonania: 11/2019
Nazwa rysunku: STAŁA ORGANIZACJA RUCHU	Skala: 1:1000
STUDIO POŁOMSCY jako autor projektu zgodnie z Ustawą o prawie autorskim i prawach pokrewnych z dnia 04. 02. 1994 r (Dziennik Ustaw Nr 24 poz. 83 z dnia 23. 02. 1994) zastrzega prawa autorskie i zakazuje bez jego wiedzy i zgody wykorzystywania tego projektu do celów handlowych, reklamy handlowej i wprowadzania w nim zmian ponad wymienione w projekcie.	Nr rysunku: <b>9</b>



**SKRZYŻOWANIE ULIC: DĘBOWA, MŁYŃSKA I OLSZYŃSKA  
W SKRZYSZOWIE I GODOWIE**

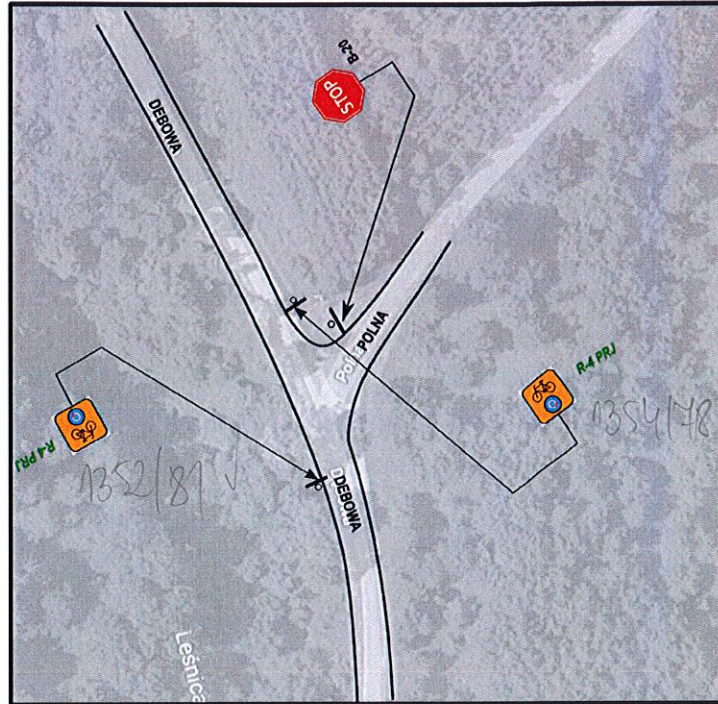


STAROSTWO POWIATOWE  
WYDZIAŁ KOMUNIKACJI  
I TRANSPORTU  
44-300 Wędziszaw Śl.  
ul. Pszowska 92a

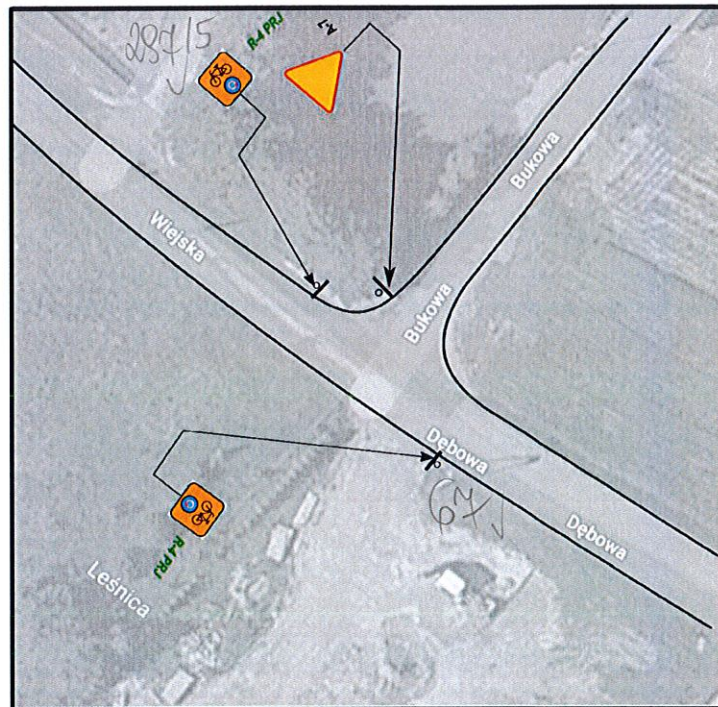
<b>STUDIO POŁOMSCY</b> <b>UL. STRZELCÓW BYTOMSKICH 38, 44-280 RYDUŁTOWY</b>	
Adres inwestycji: <b>Ulice: Dębowa, Młyńska i Olszyńska w Godowie i Skrzyszowie</b>	
Temat: <b>"ZELAZNY SZLAK ROWEROWY"</b>	
Projektant: <b>mgr inż. Grzegorz Połomski nr upr. bud. SLK/5022/POOD/13</b>	Data wykonania: <b>11/2019</b>
Nazwa rysunku: <b>STAŁA ORGANIZACJA RUCHU</b>	Skala: <b>1:1000</b>
STUDIO POŁOMSCY jako autor projektu zgodnie z Ustawą o prawie autorskim i prawach pokrewnych z dnia 04. 02. 1994 r (Dziennik Ustaw Nr 24 poz. 83 z dnia 23. 02. 1994) zastrzega prawa autorskie i zakazuje bez jego wiedzy i zgody wykorzystywania tego projektu do celów handlowych, reklam handlowej i wprowadzania w nim zmian ponad wymienione w projekcie.	Nr rysunku: <b>10</b>



### SKRZYŻOWANIE ULIC: DĘBOWA I POLNA W SKRZYSZOWIE



### SKRZYŻOWANIE ULIC: WIEJSKA I BUKOWA W PODBUCZU

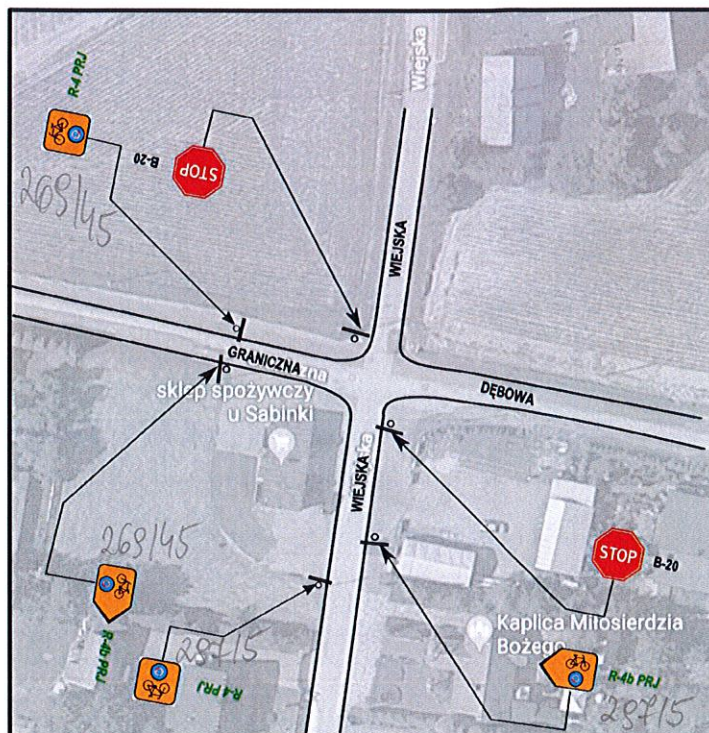


STANISŁAWOPOWIATOWE  
WYDZIAŁ KOMUNIKACJI  
I TRANSPORTU  
44-300 Wodzisław ŚL.  
ul. Pszowska 92a

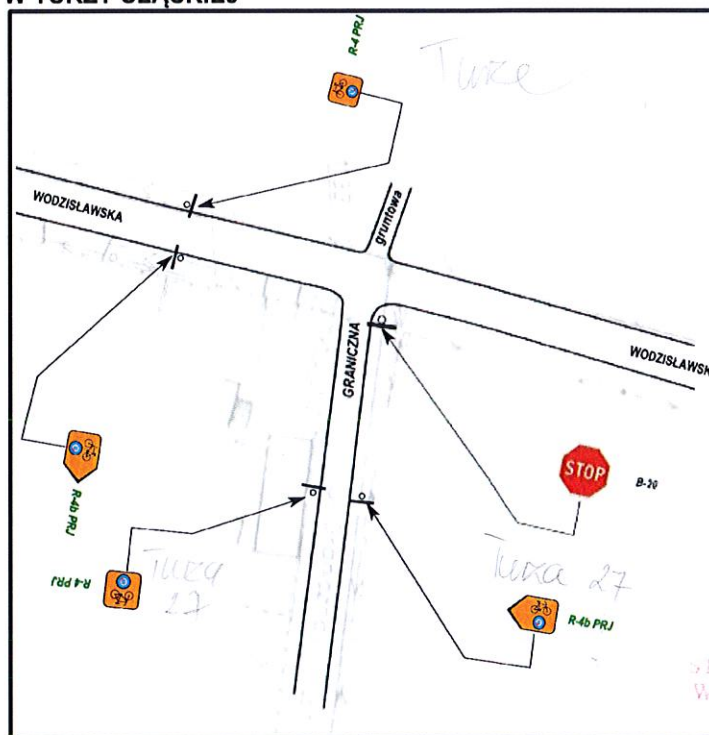
STUDIO POŁOMSCY UL. STRZELCÓW BYTOMSKICH 38, 44-280 RYDUŁTOWY	
Adres inwestycji: Ulice: Dębowa, Polna, Wiejska i Graniczna w Skrzyszowie i Podbuczu	
Temat: "ZELAZNY SZLAK ROWEROWY"	
Projektant: mgr inż. Grzegorz Połomski nr upr. bud. SLK/5022/POOD/13	Data wykonania: 11/2019
Nazwa rysunku: STAŁA ORGANIZACJA RUCHU	Skala: 1:1000
STUDIO POŁOMSCY jako autor projektu zgodnie z Ustawą o prawie autorskim i prawach pokrewnych z dnia 04. 02. 1994 r (Dziennik Ustaw Nr 24 poz. 83 z dnia 23. 02. 1994) zastrzega prawa autorskie i zakazuje bez jego wiedzy i zgody wykorzystywania tego projektu do celów handlowych, reklam handlowej i wprowadzania w nim zmian ponad wymienione w projekcie.	Nr rysunku: <b>11</b>



### SKRZYŻOWANIE ULIC: WIEJSKA I GRANICZNA W PODBUCZU

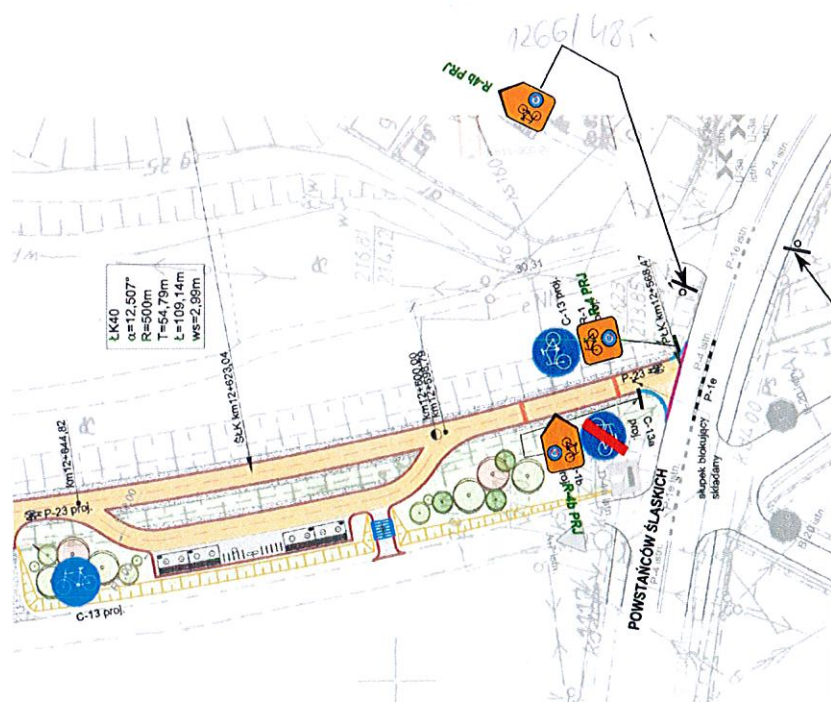
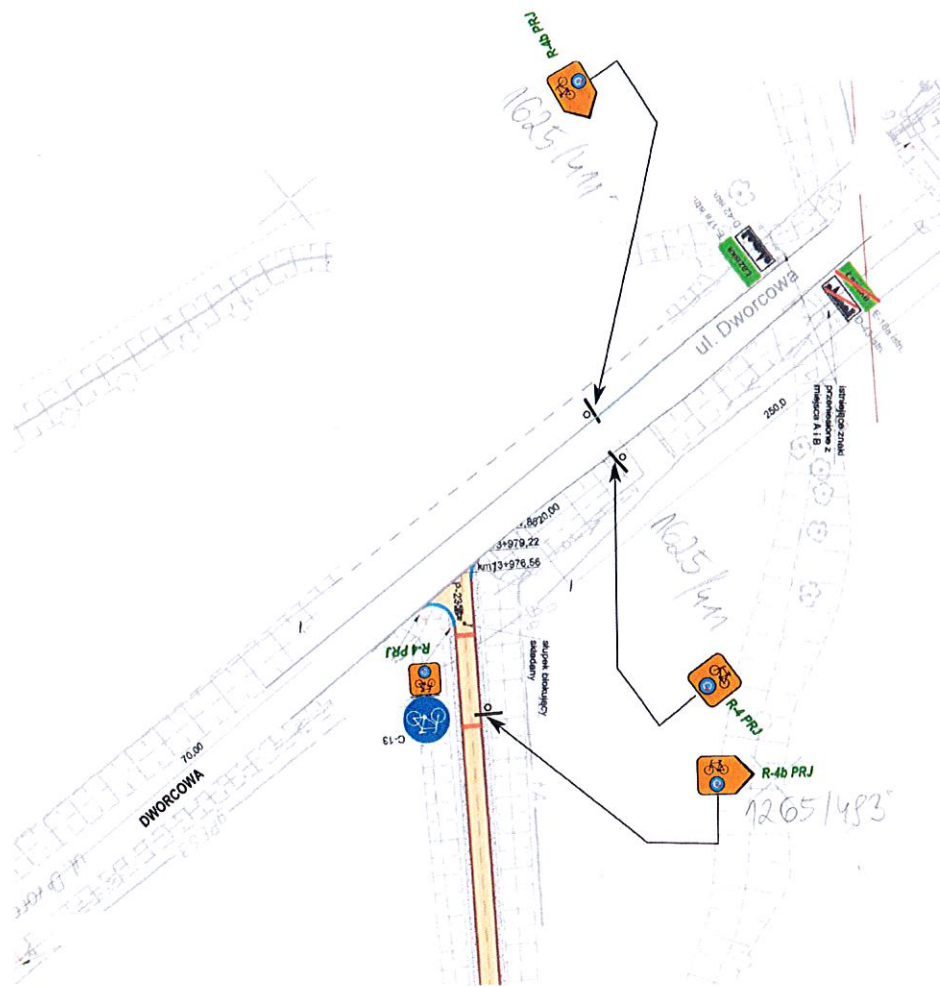


### SKRZYŻOWANIE ULIC: GRANICZNA I WODZISŁAWSKA W TURZY ŚLĄSKIEJ



STUDIO POWIATOWE  
WODZISŁAW ŚL.  
DZIAŁ KOMUNIKACJI  
I TRANSPORTU  
44-300 Wodzislaw Śl.  
ul. Pszowska 92a

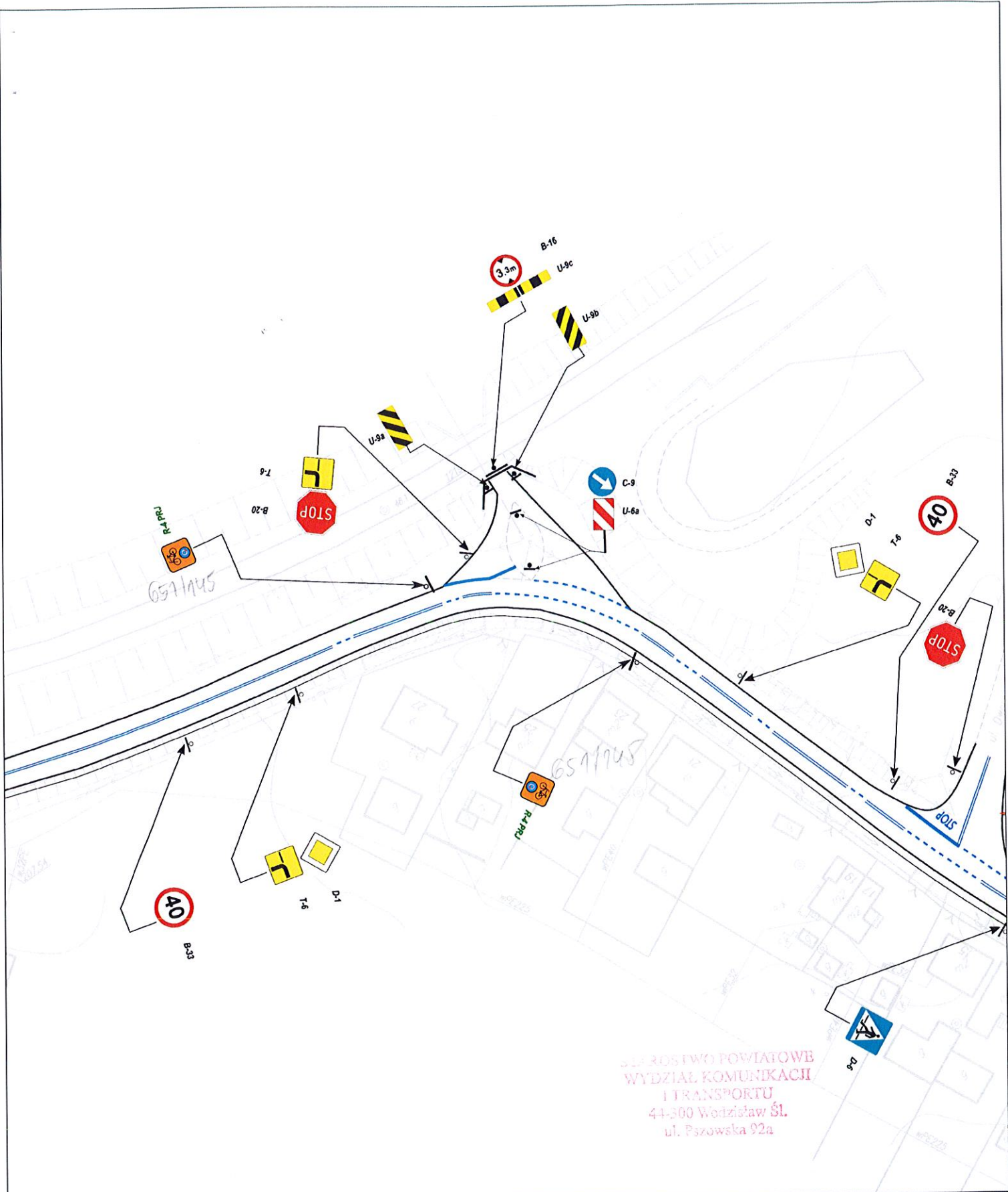
<b>STUDIO POŁOMSCY</b> <b>UL. STRZELCÓW BYTOMSKICH 38, 44-280 RYDUŁTOWY</b>	
Adres inwestycji: Ulice: Dębowa, Polna, Wiejska i Graniczna w Podbuczu	
Temat: "ZELAZNY SZLAK ROWEROWY"	
Projektant: mgr inż. Grzegorz Połomski nr upr. bud. SLK/5022/POOD/13	Data wykonania: 11/2019
Nazwa rysunku: STAŁA ORGANIZACJA RUCHU	Skala: 1:1000
STUDIO POŁOMSCY jako autor projektu zgodnie z Ustawą o prawie autorskim i prawach pokrewnych z dnia 04. 02. 1994 r (Dziennik Ustaw Nr 24 poz. 83 z dnia 23. 02. 1994) zastrzega prawa autorskie i zakazuje bez jego wiedzy i zgody wykorzystywania tego projektu do celów handlowych, reklam handlowej i wprowadzania w nim zmian ponad wymienione w projekcie.	Nr rysunku: <b>12</b>



STUDIO POŁOMSCY  
 WYDZIAŁ KOMUNIKACJI  
 I TRANSPORTU  
 44-500 Wodzisław Śl.  
 ul. Piszewska 92a

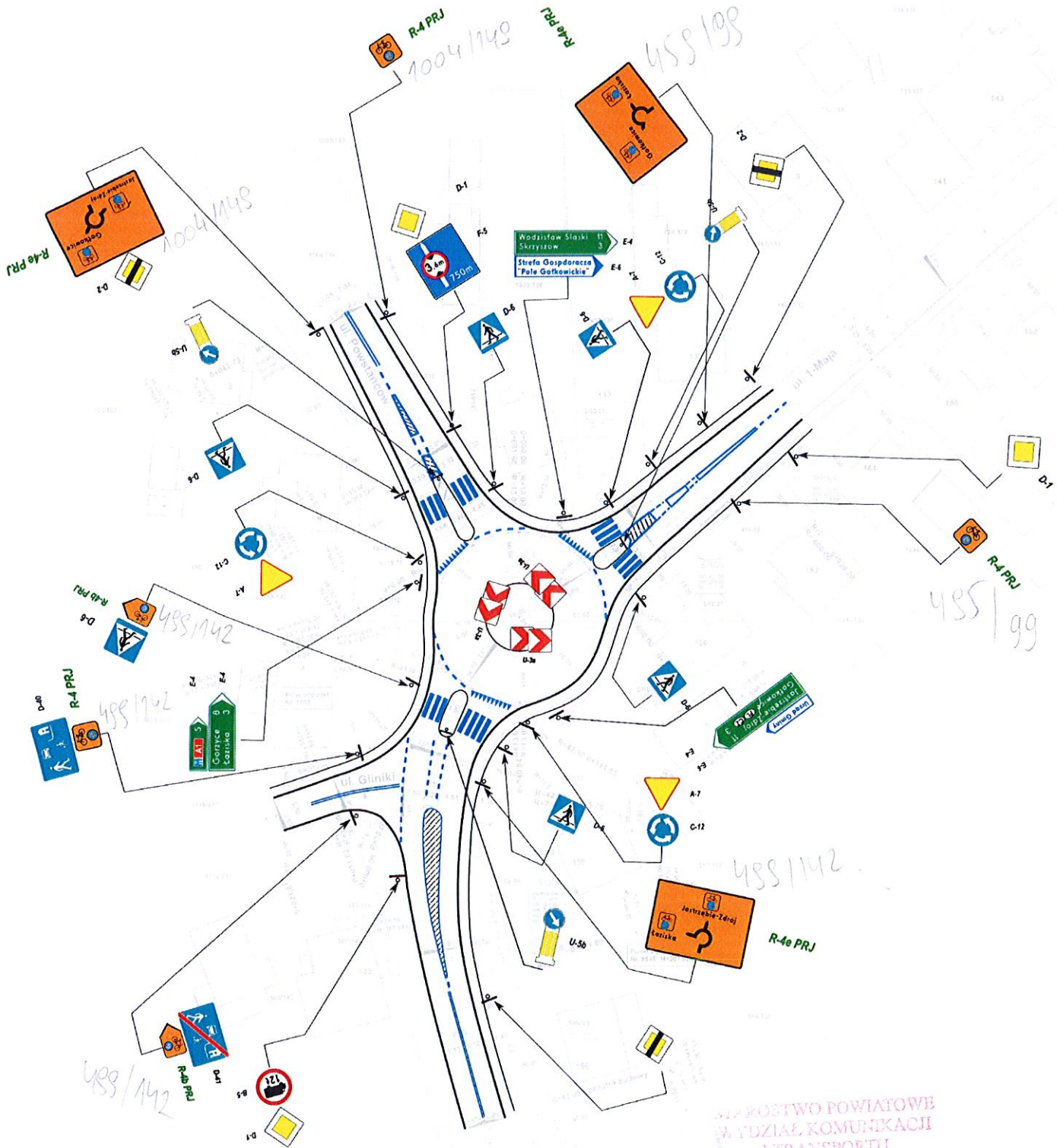
STUDIO POŁOMSCY UL. STRZELCÓW BYTOMSKICH 38, 44-280 RYDUŁTOWY	
Adres inwestycji: Ulice: Dworcowa i Powstańców Śląskich w Łaziskach	
Temat: "ZELAZNY SZLAK ROWEROWY"	
Projektant: mgr inż. Grzegorz Połomski nr upr. bud. SLK/5022/POOD/13	Data wykonania: 11/2019
Nazwa rysunku: STAŁA ORGANIZACJA RUCHU	Skala: 1:1000
STUDIO POŁOMSCY jako autor projektu zgodnie z Ustawą o prawie autorskim i prawach pokrewnych z dnia 04. 02. 1994 r (Dziennik Ustaw Nr 24 poz. 83 z dnia 23. 02. 1994) zastrzega prawa autorskie i zakazuje bez jego wiedzy i zgody wykorzystywania tego projektu do celów handlowych, reklamowy hardowej i wprowadzania w nim zmian ponad wymienione w projekcie.	Nr rysunku: <b>13</b>





URZĄD POWIATOWY  
 WYDZIAŁ KOMUNIKACJI  
 I TRANSPORTU  
 44-300 Wodzisław Śl.  
 ul. Piszowska 92a

<b>STUDIO POŁOMSCY</b>	
<b>UL. STRZELCÓW BYTOMSKICH 38, 44-280 RYDUŁTOWY</b>	
Adres inwestycji: Ulica Powstańców Śląskich w Godowie	
Temat: "ZELAZNY SZLAK ROWEROWY"	
Projektant: mgr inż. Grzegorz Połomski nr upr. bud. SLK/5022/POOD/13	Data wykonania: 11/2019
Nazwa rysunku: STAŁA ORGANIZACJA RUCHU	Skala: 1:1000
STUDIO POŁOMSCY jako autor projektu zgodnie z Ustawą o prawie autorskim i prawach pokrewnych z dnia 04. 02. 1994 r (Dziennik Ustaw Nr 24 poz. 83 z dnia 23. 02. 1994) zastrzega prawa autorskie i zakazuje bez jego wiedzy i zgody wykorzystywania tego projektu do celów handlowych, reklamny hardowej i wprowadzenia w nim zmian ponad wymienione w projekcie.	
Nr rysunku: <b>14</b>	



STUDIO POŁOMSCY  
 WYDZIAŁ KOMUNIKACJI  
 I TRANSPORTU  
 44-300 Wodzisław Śl.  
 ul. Poznańska 92a

<b>STUDIO POŁOMSCY</b>	
<b>UL. STRZELCÓW BYTOMSKICH 38, 44-280 RYDUŁTOWY</b>	
Acres inwestycji: Ulice: 1 Maja i Powstańców Śląskich w Godowie	
Temat: "ZELAZNY SZLAK ROWEROWY"	
Projektant: mgr inż. Grzegorz Połomski nr upr. bud. SLK/5022/POOD/13	Data wykonania: 11/2019
Nazwa rysunku: STAŁA ORGANIZACJA RUCHU	Skala: 1:1000
STUDIO POŁOMSCY jako autor projektu zgodnie z Ustawą o prawie autorskim i prawach pokrewnych z dnia 04. 02. 1994 r. (Dziennik Ustaw Nr 24 poz. 83 z dnia 23. 02. 1994) zastrzega prawa autorskie i zakazuje bez jego wiedzy i zgody wykorzystywania tego projektu do celów handlowych, reklamowych i wprowadzania w nim zmian ponad wymienione w projekcie.	
Nr rysunku: <b>15</b>	