

TAURON Dystrybucja S.A.  
Oddział w Gliwicach  
ul. Portowa 14A, 44-102 Gliwice  
Infolinia: +48 32 606 0 616



Adres do korespondencji:  
ul. Barlickiego 2, 44-100 Gliwice  
info@tauron.pl  
Gliwice, dnia 09 października 2017  
Numer kancelaryjny: TD/OGL/OMD/2017-10-09/0000007

1011170201

STUDIO POŁOMSCY  
ul. Strzelców Bytomskich 38  
44-280 Rydułtowy



**Dotyczy: wniosku o naniesienie uzbrojenia terenu** - uzgodnienie projektowanej przebudowy ul. Narutowicza bocznej w Radlinie

Odpowiadając na pismo z dnia 29-09-2017 informujemy, że zachodzi kolizja projektowanej inwestycji z naszymi urządzeniami.

Na załączonych planach naniesiono orientacyjne przebiegi kabli nN wraz z klauzulami informacyjnymi umieszczonymi na odwrocie map, do których należy się bezwzględnie stosować.

Istniejące na wskazanym terenie linie napowietrzne nN należy zinwentaryzować we własnym zakresie.

Wszelkie zblżenia i skrzyżowania projektowanej inwestycji z naszymi urządzeniami należy wykonać zgodnie z przepisami i normami BHP i PBUE .

Dokładne położenie naniesionych kabli (w miejscach kolizji) należy ustalić za pomocą przekopów kontrolnych, wykonanych ręcznie (bez użycia sprzętu mechanicznego). Odpowiedzialność za stosowanie bezpiecznych metod pracy, oraz ewentualne uszkodzenia naszych urządzeń ponosi kierujący pracami tj. osoba z uprawnieniami do robót elektrycznych, względnie kierownik budowy lub właściciel obiektu. Należy zlecić płatny nadzór nad prowadzonymi robotami do Spółki TAURON Dystrybucja Serwis S.A 53-314 Wrocław ul. Pi Powstańców Śląskich 20, zlecenie wysłać na adres Rybnik ul. Sławików 8.

Na wskazanym terenie nie posiadamy urządzeń elektroenergetycznych WN i teletechnicznych.

Ponadto informujemy, że na danym terenie mogą znajdować się urządzenia elektroenergetyczne i teletechniczne niebędące własnością TAURON Dystrybucja S.A. Oddział w Gliwicach.

Sprawę o wydanie warunków zabezpieczeń lub przebudowy naszych urządzeń skierowano do Wydziału Eksploatacji. Opracowane przez Wydział Eksploatacji warunki zabezpieczeń lub przebudowy zostaną przesłane do Państwa pocztą.

Ważność uzgodnienia ustala się na okres dwóch lat, licząc od daty niniejszego pisma.

TAURON Dystrybucja S.A.  
Pełnomocnik

Andrzej Erenz

Numer uzgodnienia: 4510

Załączniki: mapa szt.3

Faktura VAT zostanie przesłana odrębną pocztą

Kopia: OMD

TAURON Dystrybucja S.A., ul. Podgórska 25A, 31-035 Kraków, jako administrator danych w rozumieniu ustawy z dnia 29 sierpnia 1997 r. o ochronie danych osobowych informuje, że udostępnione przez Panią/Pana dane osobowe będą przetwarzane wyłącznie w celu realizacji procesu  
Dane udostępnione przez Panią/Pana nie będą udostępniane odbiorcom danych w rozumieniu art. 7 pkt 6 ustawy o ochronie danych osobowych. Administrator danych informuje ponadto, że na podstawie ww. ustawy ma Pani/Pan prawo dostępu do treści swoich danych osobowych oraz prawo do ich poprawiania. Podanie przez Panią/Pana danych jest dobrowolne, niemniej bez ich podania nie będzie możliwe zrealizowanie procesu.

TAURON Dystrybucja S.A.  
ul. Podgórska 25A  
31-035 Kraków

NIP: 611 020 28 60, REGON: 230179216  
Kapitał zakładowy (wpłacony): 5 111 925 759,22 zł  
Sąd Rejonowy dla Krakowa Śródmieścia  
XI Wydział Gospodarczy Krajowego Rejestru Sądowego  
pod numerem KRS: 0000073321

[www.tauron-dystrybucja.pl](http://www.tauron-dystrybucja.pl)



# Wyrys z mapy zasadniczej

skala 1:500  
Nr zlec.: 111/17

Woj.: śląskie  
Powiat: wodzisławski  
Jedn. ewid.: 241502\_1, Radlin  
Obręb: 241502\_1.0002.  
AR\_3 Biertułtowy



## LEGENDA:

- projektowana nawierzchnia
- D, K - studnie i kratki projektowane
- D D - kanalizacja deszczowa



STUDIO POŁOMSCY	
UL. STRZELCÓW BYTOMSKICH 38, 44-280 RYDUŁTOWY	
Inwestor: Miasto Radlin 44-310 Radlin, ul. Rymera 15	
Adres inwestycji: 44-310 Radlin, ul. Gabriela Narutowicza	
Temat: Przebudowa drogi Narutowicza Bocznej wraz z odwodnieniem w Radlinie	
Projektant: mgr inż. Grzegorz Połomski nr upr. bud. SLK/5022/POOD/13	Data wykonania: czerwiec 2017
Nazwa rysunku: PROJEKT ZAGOSPODAROWANIA TERENU CZ. 3/3	Skala: 1 : 500
STUDIO POŁOMSCY jako autor projektu zgodnie z Ustawą o prawie autorskim i prawach pokrewnych z dnia 04. 02. 1994 r (Dziennik Ustaw Nr 24 poz. 83 z dnia 23. 02. 1994) zastrzega prawa autorskie i zakazuje bez jego wiedzy i zgody wykorzystywania tego projektu do celów handlowych, reklamowych i wprowadzania w nim zmian ponad wymienione w projekcie.	
Nr rysunku:	

Przed przystąpieniem do prac w odległości mniejszej niż:  
• 5 m od skrajnych przewodów linii napowietrznych nN,  
• 10 m od skrajnych przewodów linii napowietrznych SN,  
• 15 m od skrajnych przewodów linii napowietrznych WN,  
należy uzgodnić bezpieczne metody pracy ze Spółką eksploatującą sieć.  
Odległości powyższe dotyczą również użycia dźwigni, licząc odległość od najdalej wysuniętej części maszyny do skrajnego przewodu.  
Prace ziemne należy prowadzić w ten sposób, aby nie naruszać ustojów słupów linii jw., inaczej będą musiały być odbudowane kosztem i staraniem winnego ich uszkodzenia.

Naniesione trasy urządzeń energetycznych i teletechnicznych są orientacyjne i nie oznaczają wyrażenia zgody na wykonywanie robót ziemnych. Ze względu na bezpieczeństwo osób i mienia, w przypadku blizji lub skrzyżowań z istniejącą siecią elektroenergetyczną, w terminie 14 dni przed przystąpieniem do robót wskazane jest wystąpić do Spółki eksploatującej sieć o odpłatny nadzór branżowy oraz wykonać ręczne przekopy kontrolne celem ustalenia dokładnej trasy kabli. Sieć napowietrzna nN należy zidentyfikować we własnym zakresie. Wszelkie skrzyżowania i zbliżenia projektowanej inwestycji z naziemnymi urządzeniami należy przebudować lub zabezpieczyć na koszt inwestora, zgodnie z obowiązującymi normami, w oparciu o dokumentację zatwierdzoną przez TAURON Dystrybucja S.A. Oddział w Gliwicach.  
Uzgodnienie jest ważne 2 lata od daty wystawienia.

Należy zachować minimalną odległość projektowanych sieci podziemnych od istniejących fundamentów słupów linii energetycznych:  
linii nN - 1 m,  
linii SN - 1 m,  
linii WN - 5 m

Kategorycznie zabraniamy prowadzenia robót ziemnych sprzętem mechanicznym bez nadzoru w odległości mniejszej niż 2m od zlokalizowanego przekrojem kontrolnym kabla

Z przyczyn niezależnych od TAURON Dystrybucja S.A. Oddział w Gliwicach głębokość kabli w ziemi może być inna od podanej w obowiązującej normie.

Minimalne odległości poziome od skrajnego przewodu linii napowietrznej gołej i niepełnoizolowanej do nowo projektowanego obiektu budowlanego powinny być zgodne z obowiązującymi normami

Legenda:

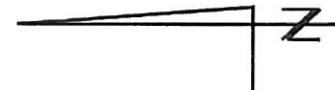
- ..... Linie kablowe WN
- ..... Linie napowietrzne WN
- ..... Linie kablowe SN
- ..... Linie napowietrzne SN
- ..... Linie kablowe nN
- ..... Linie napowietrzne nN
- ..... Linie kablowe oświetleniowe
- ..... Linie napowietrzne oświetleniowe
- ..... Linie kablowe teletechniczne
- ..... Linie napowietrzne teletechniczne

TAURON Dystrybucja S.A.  
Pełnomocnik

Andrzej Erenz

09 PAŹ. 2017

TD/061/0112/2017-10-09/0000001  
Uzty. nr 4510

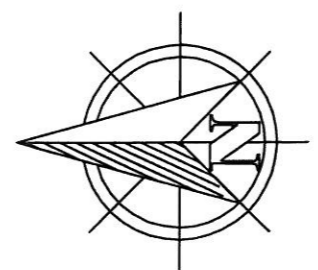


**Wyrys z mapy zasadniczej**  
 skala 1:500  
 Nr zlec.: 111/17

Woj.: śląskie  
 Powiat: wodzisławski  
 Jedn. ewid.: 241502\_1, Radlin  
 Obręb: 241502\_1.0002.  
 AR\_3 Biertułtowy

**LEGENDA:**

- projektowana nawierzchnia
- D, K - studnie i kratki projektowane
- kanalizacja deszczowa



<b>STUDIO POŁOMSCY</b> UL. STRZELCÓW BYTOMSKICH 38, 44-280 RYDUŁTOWY	
Inwestor: Miasto Radlin 44-310 Radlin, ul. Rymera 15	
Adres inwestycji: 44-310 Radlin, ul. Gabriela Narutowicza	
Temat: Przebudowa drogi Narutowicza Bocznej wraz z odwodnieniem w Radlinie	
Projektant: mgr inż. Grzegorz Połomski nr upr. bud. SLK/5022/POOD/13	Data wykonania: czerwiec 2017
Nazwa rysunku: PROJEKT ZAGOSPODAROWANIA TERENU CZ. 1/3	Skala: 1 : 500
STUDIO POŁOMSCY jako autor projektu zgodnie z Ustawą o prawie autorskim i prawach pokrewnych z dnia 04. 02. 1994 r (Dziennik Ustaw Nr 24 poz. 83 z dnia 23. 02. 1994) zastrzega prawa autorskie i zakazuje bez jego wiedzy i zgody wykorzystywania tego projektu do celów handlowych, niekomy handlowej i wprowadzania w nim zmian ponad wymienione w projekcie.	
Nr rysunku:	

Przed przystąpieniem do prac w odległości mniejszej niż:  
• 5 m od skrajnych przewodów linii napowietrznych nN,  
• 10 m od skrajnych przewodów linii napowietrznych SN,  
• 15 m od skrajnych przewodów linii napowietrznych WN,  
należy uzgodnić bezpieczne metody pracy ze Spółką eksploatującą sieć.  
Odległości powyższe dotyczą również użycia dźwigni, licząc odległość od najdalej wysuniętej części maszyny do skrajnego przewodu.  
Prace ziemne należy prowadzić w ten sposób, aby nie naruszać ustojów słupów linii jw., inaczej będą musiały być odbudowane kosztem i staraniem winnego ich uszkodzenia.

Należy zachować minimalną odległość projektowanych sieci podziemnych od istniejących fundamentów słupów linii energetycznych:  
linii nN - 1 m,  
linii SN - 1 m,  
linii WN - 5 m

Minimalne odległości poziome od skrajnego przewodu linii napowietrznej gołej i niepełnoizolowanej do nowo projektowanego obiektu budowlanego powinny być zgodne z obowiązującymi normami

Naniesione trasy urządzeń energetycznych i teletechnicznych są orientacyjne i nie oznaczają wyrażenia zgody na wykonywanie robót ziemnych. Ze względu na bezpieczeństwo osób i mienia, w przypadku kolizji lub skrzyżowań z istniejącą siecią elektroenergetyczną, w terminie 14 dni przed przystąpieniem do robót wskazane jest wystąpić do Spółki eksploatującej sieć o odpłatny nadzór finansowy oraz wykonać ręczne przekopy kontrolne celem ustalenia dokładnej trasy kabli. Sieć napowietrzna nN należy zidentyfikować we własnym zakresie. Wszelkie skrzyżowania i zbliżenia projektowanej inwestycji z naszymi urządzeniami należy przebudować lub zabezpieczyć na koszt inwestora, zgodnie z obowiązującymi normami, w oparciu o dokumentację zatwierdzoną przez TAURON Dystrybucja S.A. Oddział w Gliwicach.  
Uzgodnienie jest ważne 2 lata od daty wystawienia.

Kategorycznie zabramy prowadzenia robót ziemnych sprzętem mechanicznym bez nadzoru w odległości mniejszej niż 2m od zlokalizowanego przekrojem kontrolnym kabla.

Z przyczyn niezależnych od TAURON Dystrybucja S.A. Oddział w Gliwicach głębokość kabli w ziemi może być inna od podanej w obowiązującej normie.

Legenda:

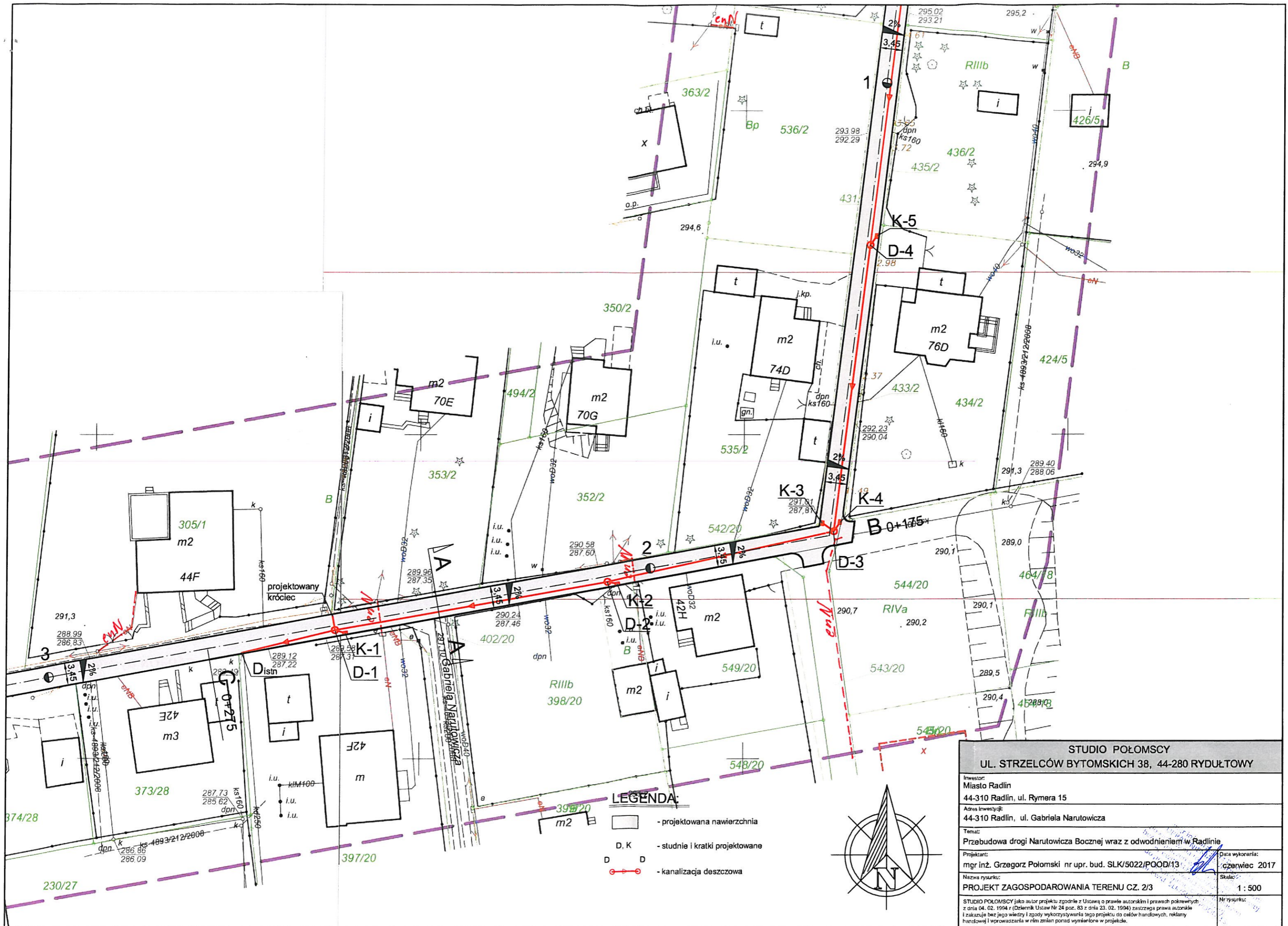
- ..... Linie kablowe WN
- ..... Linie napowietrzne WN
- ..... Linie kablowe SN
- ..... Linie napowietrzne SN
- ..... Linie kablowe nN
- ..... Linie napowietrzne nN
- ..... Linie kablowe oświetleniowe
- ..... Linie napowietrzne oświetleniowe
- ..... Linie kablowe teletechniczne
- ..... Linie napowietrzne teletechniczne

TAURON Dystrybucja S.A.  
Pełnomocnik

Andrzej Erenz

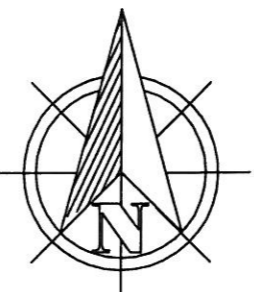
09 PAŹ. 2017

TD/061/0110/2017 10 09/0000007  
Uzy. nr 4510



**LEGENDA:**

- projektowana nawierzchnia
- D, K - studnie i kratki projektowane
- D D - kanalizacja deszczowa



<b>STUDIO POŁOMSCY</b>	
<b>UL. STRZELCÓW BYTOMSKICH 38, 44-280 RYDUŁTOWY</b>	
Inwestor: Miasto Radlin 44-310 Radlin, ul. Rymera 15	
Adres inwestycji: 44-310 Radlin, ul. Gabriela Narutowicza	
Temat: Przebudowa drogi Narutowicza Bocznej wraz z odwodnieniem w Radlinie	
Projektant: mgr inż. Grzegorz Połomski nr upr. bud. SLK/5022/POOD/13	Data wykonania: czerwiec 2017
Nazwa rysunku: PROJEKT ZAGOSPODAROWANIA TERENU CZ. 2/3	Skala: 1 : 500
STUDIO POŁOMSCY jako autor projektu zgodnie z Ustawą o prawie autorskim i prawach pokrewnych z dnia 04. 02. 1994 r (Dziennik Ustaw Nr 24 poz. 83 z dnia 23. 02. 1994) zastrzega prawa autorskie i zakazuje bez jego wiedzy i zgody wykorzystywania tego projektu do celów handlowych, reklamy handlowej i wprowadzania w nim zmian ponad wymienione w projekcie.	

Przed przystąpieniem do prac w odległości mniejszej niż:

- 5 m od skrajnych przewodów linii napowietrznych nN,
- 10 m od skrajnych przewodów linii napowietrznych SN,
- 15 m od skrajnych przewodów linii napowietrznych WN,

należy uzgodnić bezpieczne metody pracy ze Spółką eksploatującą sieć.  
 Odległości powyższe dotyczą również użycia dźwigni, licząc odległość od najdalej wysuniętej części maszyny do skrajnego przewodu.  
 Prace ziemne należy prowadzić w ten sposób, aby nie naruszać ustojów słupów linii jw., inaczej będą musiały być odbudowane kosztem i staraniem winnego ich uszkodzenia.

Maniesione trasy urządzeń energetycznych i teletechnicznych są orientacyjne i nie oznaczają wyrażenia zgody na wykonywanie robót ziemnych. Ze względu na bezpieczeństwo osób i mienia, w przypadku kolizji lub skrzyżowań z istniejącą siecią elektroenergetyczną, w terminie 14 dni przed przystąpieniem do robót wskazane jest wystąpić do Spółki eksploatującej sieć o dopłatny nadzór inżynierski oraz wykonać ręczne przekopy kontrolne celem ustalenia dokładnej trasy kabli. Sieć napowietrzną nN należy zinventaryzować we własnym zakresie. Wszelkie skrzyżowania i zbliżenia projektowanej inwestycji z naszymi urządzeniami należy przebudować lub zabezpieczyć na koszt inwestora, zgodnie z obowiązującymi normami, w oparciu o dokumentację zatwierdzoną przez TAURON Dystrybucja S.A. Oddział w Gliwicach.  
 Uzgodnienie jest ważne 2 lata od daty wystawienia.

Należy zachować minimalną odległość projektowanych sieci podziemnych od istniejących fundamentów słupów linii energetycznych:

- linii nN - 1 m,
- linii SN - 1 m,
- linii WN - 5 m

Kategorycznie zabraniamy prowadzenia robót ziemnych sprzętem mechanicznym bez nadzoru w odległości mniejszej niż 2m od zlokalizowanego przekopem kontrolnym kabla.

Minimalne odległości poziome od skrajnego przewodu linii napowietrznej gołej i niepełnoizolowanej do nowo projektowanego obiektu budowlanego powinny być zgodne z obowiązującymi normami.

Z przyczyn niezależnych od TAURON Dystrybucja S.A. Oddział w Gliwicach głębokość kabli w ziemi może być inna od podanej w obowiązującej normie.

Legenda:

- ..... Linie kablowe WN
- ..... Linie napowietrzne WN
- ..... Linie kablowe SN
- ..... Linie napowietrzne SN
- ..... Linie kablowe nN
- ..... Linie napowietrzne nN
- ..... Linie kablowe oświetleniowe
- ..... Linie napowietrzne oświetleniowe
- ..... Linie kablowe teletechniczne
- ..... Linie napowietrzne teletechniczne

TAURON Dystrybucja S.A.  
 Pełnomocnik

Andrzej Erenz

09 PAŹ. 2017

12/061/OMD/2017. 10. 09/0000007  
 Uzg. nr 4510