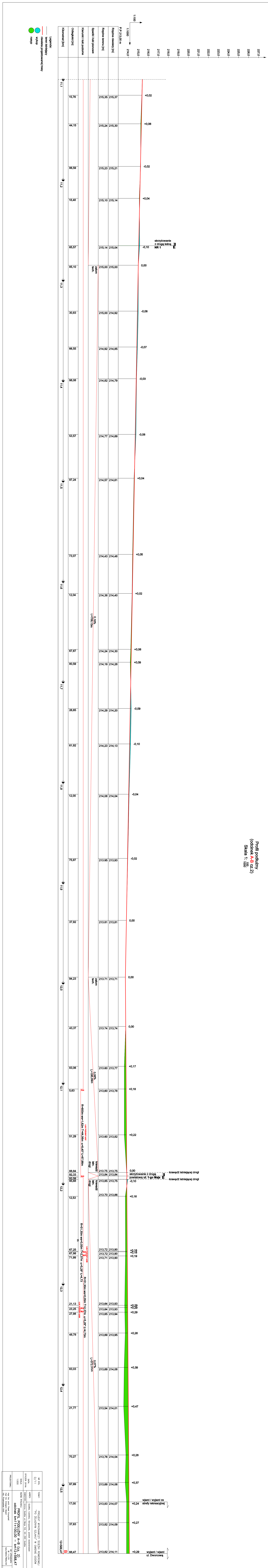


Profil podłużny
(odcinek A-B cz.2)
Skala 1:100



Legenda:
 linia istniejąca
 nowa linia projektowanej trasy
 wyskop
 nasyp

NR WRS:	TEMAT:	PROJEKT WYKONAWCZY SCHEM ROZKROJU
D/11	ADRES:	"PROJEKT WYKONAWCZY SCHEM ROZKROJU
DATA:	INWESTOR:	Gmina Łęka, Strzyżów, powiat wadowicki
SYGNATURA:	NAZWA PROJEKTU:	PROJEKT WYKONAWCZY SCHEM ROZKROJU
1:200	SKALA:	odcinek km11+00,00 - km12+50,00
	PROJEKTOWAŁ:	mgr inż. Tomasz Kozłowski
	WYKONAWCA:	SAW (5011) Sp. z o.o.
	PROJEKTOWAŁ:	mgr inż. Tomasz Kozłowski
	WYKONAWCA:	SAW (5011) Sp. z o.o.